



GALAXY ENERGY  
**PV DER 3. GENERATION  
INDACHSYSTEM**

Energy Systems for the future



Über  
15 Jahre  
patentiert!

**INDACH**  
DAS IST DICHT



## Seit über 15 Jahre sind wir der Spezialist für INDACH!

Als andere noch Dächer aufwändig sanierten, ersetzen wir schon komplette Dachkonstruktionen. Keiner auf dem Markt kann eine längere Systemerprobtheit nachweisen als wir. Denn mit unserem Indachsystem schaffen wir nicht nur komplette Dächer, sondern wir geben unseren Kunden auch noch eine 20 Jährige Dichtheitsgarantie mit. **Vertrauen Sie uns, wir wissen wie INDACH geht, denn wir haben es erfunden.**

## Und was ist der unschlagbare Vorteil?!

Unser INDACH passt auf einfach jedes Dach - ob Altbau, Neubau, Anbau oder Vorgehängt. Der Vorteil ist das Baukastenprinzip: Mit nur wenigen Systemkomponenten bleibt nicht nur die Handhabung gleich, auch die Planung ist gleichbleibend einfach. Mit dem Indachmengenkalkulator haben Sie ein Projekt in Null Komma Nichts fertig und so bleibt mehr Zeit für das Wesentliche - den zufriedenen Dachbesitzer!



PV der 3.  
Generation

**WIR HABEN  
WAS SIE  
SUCHEN!**



2010 / Carport + Halle  
GS-Module / 411,57 kWp



2019 / Produktionshalle in Amsterdam / GS-Module / 126,73 kWp



Unsere sehr flexiblen Montagesysteme wurden für die ästhetisch einwandfreie und effiziente Montage von Photovoltaik-Modulen für alle unsere Modulgrößen entwickelt.

Die Galaxy Energy Systeme sind so konzipiert, dass die einzelnen Module direkt in das System integriert werden und eine tragende Funktion übernehmen.

Ihr Vorteil:

- ästhetisch ansprechende Lösung ohne hervorstechende Schrauben
- einfache und schnelle Montage
- verzugsfreie Fixierung
- keine Spannungen in den Modulen (keine Mikrorissbildung)



## HOCHLEISTUNGSMODUL ERSETZT DIE HERKÖMMLICHE DACHHAUT!

### Deutsche Ideen

Die Neuentwicklung der Dachkonstruktion wurde verwirklicht.

Unter Verwendung des Galaxy Energy Dachsparrensystems und Galaxy Energy PV-Modulen ist es gelungen, ein regendichtes Dach zu entwickeln, welches vollständig ohne zusätzliche Dachhaut und Eindeckungen wie Trapezblech, Zementplatten oder Ziegel auskommt.

### Deutsche Qualität

Die präzise und hochwertige Verarbeitung aller einzelnen Komponenten zeichnet ein Galaxy Energy Modul aus.

Deshalb bietet Galaxy Energy eine Produktgarantie von 10 Jahren. Im Zusammenspiel mit der Leistungsgarantie von 25 Jahren liefert das PV-Modul eine sichere Investition für die Zukunft.

### Der Mehrertrag

Die Galaxy Energy Modulserien liegen durch die positive Leistungsklassifizierung mit der tatsächlichen Leistung über der Nennleistung.

Somit können Sie sich sicher sein, dass Sie beim Kauf von Galaxy Energy Hochleistungsmodulen immer mehr Leistung erhalten, als Sie bezahlen.

Dadurch erhöhen sich insgesamt die Erträge Ihrer PV-Anlage!



2024 / Terrasse  
GG-Module / 5,16 kWp



2022 / Carport  
GS-Module / 97,98 kWp



2024 / Pergola  
GG-Module / 10,01 kWp



Aus alt  
mach neu!

## ZUKUNFT IST HEUTE



2021 / Scheune  
GS-Module / 28,40 kWp



2013 / Landwirtschaftlicher Hof / GS-Module / 70,00 kWp

Optimal ist dieses System auch zur Sanierung von alten Dächern. In Deutschland ist die Montage von PV-Systemen auf Asbesthaltigen Dächern gesetzlich verboten. Bisher war deshalb eine Neueindeckung unumgänglich.

Jetzt kann die alte Eindeckung entfernt und vollständig durch das neue Indachsystem ersetzt werden.

Wenn nötig, können die bestehenden Holzsparren auf dem Dach verbleiben. Die Galaxy Energy Indach-Sparren aus Aluminium werden zusätzlich eingebracht und dienen als tragende Elemente. Eine spezielle, witterungsbeständige Dichtung verhindert das Eindringen von Wasser und dient gleichzeitig als Dehnungsfuge zwischen den Modulen.



2022 / Scheune  
GS-Module / 48,40 kWp

### Aufbau mit Isolierung

Die neuentwickelten Dachsparren bieten die Möglichkeit, eine Isolierung unterhalb der Sparren anzubringen.

Ähnlich wie bei der Installation der Solarmodule auf der Oberseite werden Isolationsplatten an der Unterseite des Aludachsparrens befestigt.

Dadurch kann das Galaxy Indachsystem sowohl als Kaltdächern als auch als isolierte Dächer verwendet werden.

### Der Wintervorteil

Zusätzlich besitzt unser Montagesystem einen einwandfreien Wintervorteil.

In der vollständig geschlossenen Dachfläche sind keine hervorstechenden Schrauben, an denen sich Schnee verfangen könnte - er rutscht problemlos ab!

Dies zahlt sich durch höhere Erträge im Winter aus.

### Ästhetisch

Bei der Verwendung der Galaxy Energy Edition Black wird die optische Veränderung des gesamten Daches ermöglicht.

Durch die Verwendung der transparenten Module kann zusätzlich Licht in das Gebäude einfallen und macht somit Lichtkuppeln oder Ähnliches überflüssig.



2024 / Terrasse  
GS-Module / 8,52 kWp



2013 / Scheune  
GS-Module / 14,04 kWp



2011 / Scheune  
GS-Module / 13,72 kWp

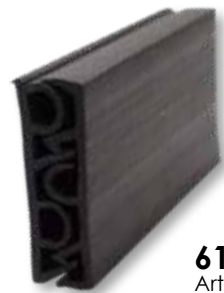


Ein System,  
drei Größen

# INDACH BAUKASTEN

## DICHTUNGEN

Im Gegensatz zu den auf dem Markt verfügbaren Systemen, kommt unser INDACH ohne jegliche Unterdächer oder Abdichtungen mittels Silikone aus. Unsere Dichtungen sind handlich und einfach zu montieren.



**61032020**  
Artikelnummer

### Moduldichtung 2.0

PPC-Dichtungssatz mit doppel-seitigem Hochleistungsklebe-band; passend für 992mm.

Ausführung: EPDM



**61032018**  
Artikelnummer

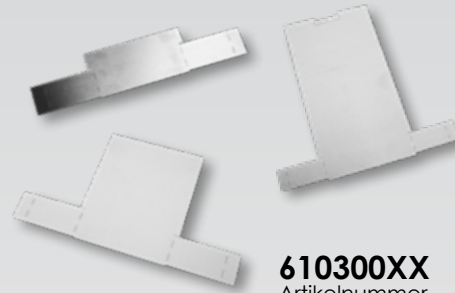
### Sparrendichtung

Bei einer Sparrenlänge <12m ist die Dichtung fertig ins Profil eingezogen.

Ausführung: 6,5 x 6,5 mm

## ABDECKUNGEN

Das INDACH hat nicht nur eine komplett geschlossene Dachfläche, es sind auch keine Profilöffnungen sichtbar. Das ist nicht nur ästhetisch, sondern auch noch praktisch und reinlich.



**610300XX**  
Artikelnummer

### Profildeckel

(61030033) 80/40  
(61030009) 80/100  
(61030019) 100/200

Ausführung: Aluminium



**61034002**  
Artikelnummer

### Deckschiene schw.

Profil zur ästhetischen Abdeckung der Modulzwischenräume, Befestigung mittels einrasten in die Mittelklemme.

Ausführung: schwarz eloxiert

Maße: Lieferlänge 6 m

## SPARRENPROFILE

Spezial Sparrenprofil zur direkten Aufnahme der PV-Module für Spannweiten von 1,5 - 8 m.

Ausführung: Aluminium  
EN AW 5006 T6  
Maße: Max. Lieferlänge: 12 m  
81x100 / 107x200



**61030018**  
Artikelnummer

### Profil 80/40

passend dazu:

**Verbinder 80/40 (61030025)**



**61030003**  
Artikelnummer

### Profil 80/100

passend dazu:

**Verbinder 80/100 (61030004)**



**61030001**  
Artikelnummer

### Profil 100/200

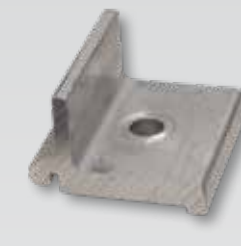
passend dazu:

**Verbinder 100/200 (61030005)**

## KLEMMHALTER

Je nach Pfettenunterkonstruktion wählen Sie Ihren passenden Klemmhalter.

Ausführung: Aluminium



**61031510**  
Artikelnummer

### KH (kurz / 1x 9er)

Länge: 45 mm Loch: 1 x 9 mm



**61031535**  
Artikelnummer

### KH (breit / 2x 9er)

Länge: 80 mm Loch: 2 x 9 mm



**61031570**  
Artikelnummer

### KH Kreuzverbund

Länge: 50 mm Mit Eindrehmutter vormontiert

## BEFESTIGUNG

Ebenso Individuell wie der KH, wird auch die passende Befestigungsschraube gewählt.

Eins allerdings bleibt immer gleich: unsere Mittelklemme zur Befestigung der PV Module auf den Sparrenprofilen.



**6103107X**  
Artikelnummer

### Auf Holzpfette

(61031070) 80/40: 8 x 60 mm  
(61031071) 80/100: 8 x 100 mm  
(61031072) 100/200: 8 x 100 mm

Ausführung: A2



**61031079**  
Artikelnummer

### Auf Stahlpfette

5,5 x 38 mm für Stahlunterkonstruktionen von 4 - 12 mm.

Ausführung: A2



**61031009**  
Artikelnummer

### Mittelklemme 50

Vormontiert mit Feder und Eindrehmutter zur schnellen, rationellen Montage von Modulhöhen von 50 mm.



Da atmet  
jeder  
Dachstuhl  
auf

## FLIEGEN GEWICHT

### Hinweis:

Um eine Aussage, der durch das Indach entstehende Lasten treffen zu können, sind mehrere Faktoren entscheidend! Unabhängig von der Menge aller Verbindungsteile (Klemmhalter, Mittelklemme, usw.) sind Modulgröße und Sparrenquerschnitt maßgebend.

Hierfür werden alle auf der Dachkonstruktion einwirkenden Bauteile und deren Lasten in kg/m<sup>2</sup> aufgelistet.

Schrauben zur Befestigung an Holz oder Metall werden nicht zum Indachgewicht mitgerechnet!



## GALAXY ENERGY BIPV SYSTEM GEWICHTSDATENBLATT



INDACHSYSTEM MIT MODULE		80/40	80/100	100/200
36 Zeller	kg/m <sup>2</sup>	16,88	18,80	21,46
48 Zeller	kg/m <sup>2</sup>	16,68	18,60	21,26
60 Zeller	kg/m <sup>2</sup>	16,53	18,45	21,11
72 Zeller	kg/m <sup>2</sup>	16,43	18,35	21,00
108 Zeller	kg/m <sup>2</sup>	16,52	18,44	21,09
Durchschnittlich	kg/m <sup>2</sup>	16,61	18,53	21,18

INDACHSYSTEM		80/40	80/100	100/200
ab Oberkante Pfette	kg/m <sup>2</sup>	3,51	5,43	8,09

KOMPONENTEN		
36 Zeller		13,37 kg/m <sup>2</sup>
48 Zeller		13,17 kg/m <sup>2</sup>
60 Zeller		13,02 kg/m <sup>2</sup>
72 Zeller		12,92 kg/m <sup>2</sup>
108 Zeller		13,01 kg/m <sup>2</sup>
80/40 Profil		2,12 kg/m
80/100 Profil		4,04 kg/m
100/200 Profil		6,70 kg/m
Profilverbinder 80/40		1,04 kg/m
Profilverbinder 80/100		1,57 kg/m
Profilverbinder 100/200		3,83 kg/m
50/50 Vierkantrohr		1,00 kg/m
Deckschiene		0,22 kg/m
Klemmhalter		0,11 kg/Stück
Mittelklemme		0,07 kg/Stück
PPC Dichtungssatz		0,45 kg/Stück
Moosgummi		0,18 kg/m





## Bring Farbe ins Leben

Mit Hilfe verschiedenster Veredelungstechniken sind der Farbenvielfalt Ihrer Terrasse keine Grenzen gesetzt.

29 Eloxalfarben werden ergänzt durch 213 RAL-Farbtöne als Pulverbeschichtung.

Hier gehen wir bis ins Detail: vom Binderrahmen über Pfetten, Sparrenprofile, Klemmhalter, Kabelkanal und Profildeckel alles in Ihrem Farbwunsch entsprechend.

## Sondergrößen

Selbst bei schwierigen Ecklösungen und Rundungen können wir Abhilfe schaffen, indem wir Modul-Dummys projektbezogen und nach Maß anfertigen.

## LED-Beleuchtung

Und sollte das Tageslicht einmal nicht ausreichen oder die Terrasse Nachts gemütlich beleuchtet werden, so können Sie mit dem LED-Clip-System noch zusätzlich Licht anbringen.

Unsere LED-Stripes lassen sich spielend per Fernbedienung dimmen. Oder möchten Sie die Atmosphäre farbig umrahmen, dann können Sie mit dem Einsatz von RGB-LED-Stripes die Terrasse ins perfekt emotional Passende Licht rücken.



DLG Fokus Test 2011  
Ammoniakbeständigkeit



PLUS X AWARD 2012  
Bestes Produkt des Jahres



Innovationspreis 2013



Intersolar AWARD 2013  
Solar Projects in Europe



Deutscher Mittelstands-Summit 2014  
TOP 100 Top-Innovator



Deutscher Solarpreis 2014  
Solares Bauen und Stadtentwicklung



IHR PERSÖNLICHER HÄNDLER



Energy Systems for the future

Galaxy Energy GmbH  
Sonnenstraße 2  
89180 Berghülen  
Telefon +49 (0)7344 / 92450 - 0  
Telefax +49 (0)7344 / 92450 - 101  
info@galaxy-energy.com

[www.galaxy-energy.com](http://www.galaxy-energy.com)

Galaxy Energy GmbH behält sich Spezifikationsänderungen vor.



BIPV der 3. Generation  
GE2024-11-05DE

