



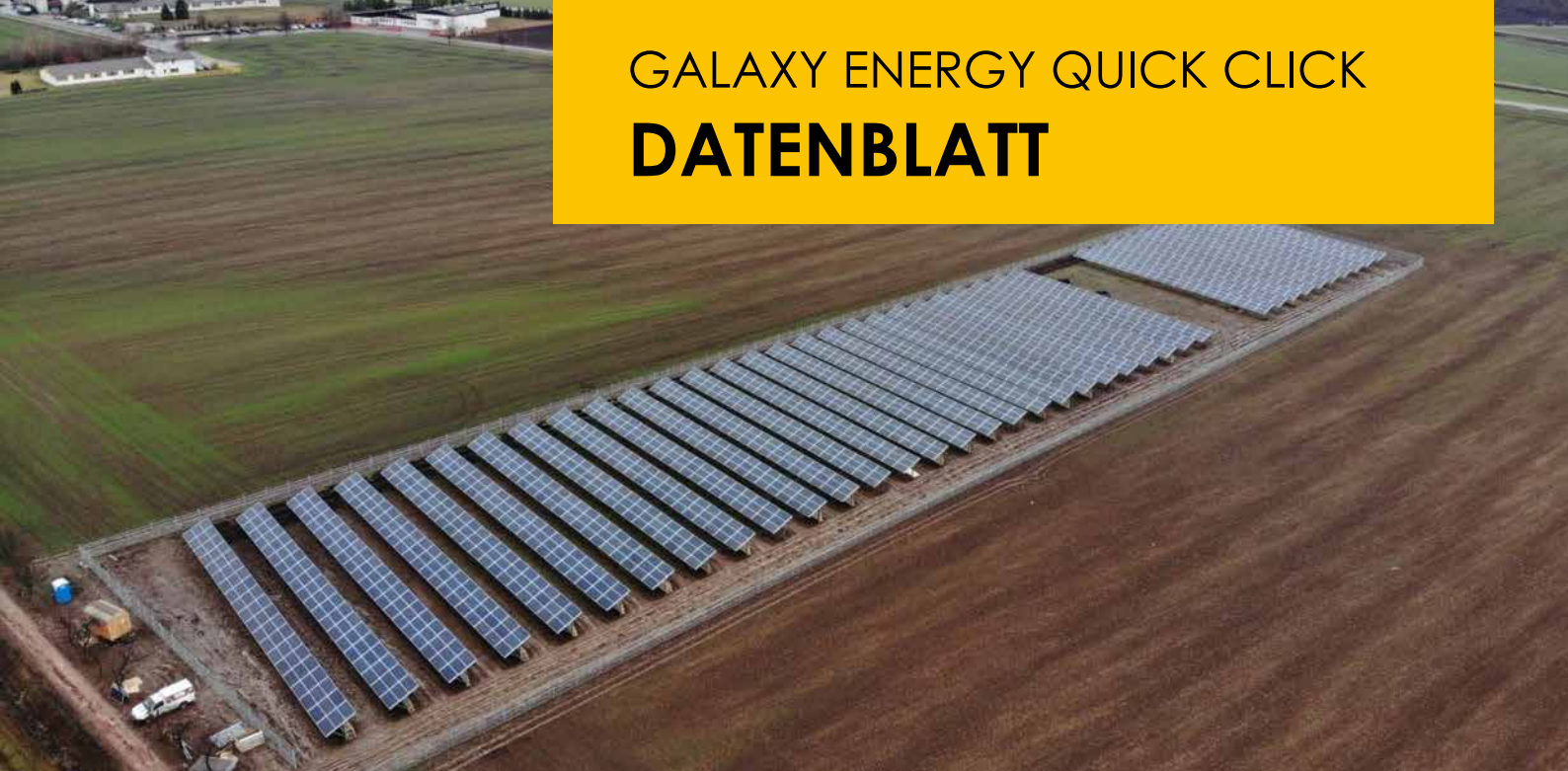
GALAXY ENERGY QUICK CLICK

Energy Systems for the future



Pfosten-System

FÜR KLEIN & GEWERBE ANLAGEN



GALAXY ENERGY QUICK CLICK DATENBLATT

Funktionales Design

Das Quick Click System zeichnet sich durch ein einfaches und vor allem funktionales Design aus.

Unser Freilandsystem ist sowohl für kleine Solarprojekte, als auch für große PV-Parks konzipiert.

Die Konstruktion garantiert eine hohe Korrosionsbeständigkeit und führt auch in schneelastreichen Regionen zu einer maximalen Lebensdauer.

Das Montagesystem ermöglicht unterschiedliche Arten der Boden-Gründung und kann jedes gerahmte Modul tragen.

Das Montagesystem ist einfach auszulegen und jederzeit schnell verfügbar und mit nur einem Werkzeug zu montieren. Keine Schrauben oder sonstige Kleinteile machen das System weltweit einsatzbereit.

Profitieren Sie von unserer langjährigen Erfahrung und senden Sie uns Ihre Planunterlagen zu, wir übernehmen den Rest.

0% Verschattung

Zusätzlicher Vorteil - bei unserem Montagesystem haben wir 0% Verschattung auf der Rückseite, denn wir verzichten auf die unnötigen und störenden Backrails.

Dadurch werden nicht nur Rohstoff gespart, sondern die Bifacialmodule werden noch Ertragreicher.



QUICK CLICK

Material	Stahl verzinkt
Gestellprofil	Quick Click Pfostensystem
Modulausrichtung	Quermontage, 3 Module übereinander
Modultyp	optimiert für Bifaziale gerahmte Module
Max. Modulgröße	Abhängig von Modulhersteller (Wind & Schneelast abhängig)
Anstellwinkel	20° (oder individuell auf Anfrage)
Freiraum (Modulkante bis Boden)	70 cm (oder individuell auf Anfrage)
Befestigung im Boden	C-Profil gerammt oder fundamentiert
Befestigung der Module	Mit je 4 Klammern aus Federstahl direkt an der Hutschiene
Farbe	Stahl verzinkt
Einsatzort	Freiland, Agri PV, Beweidung



Sind wir mal ehrlich - Welcher Investor schaut nicht als erstes auf die Angebotssumme?

Klar, die Qualität spielt eine große Rolle, aber es geht auch um den Return of Invest!

Mit dem Galaxy Energy Freilandmontagesystem sparen Sie nicht nur Material, sondern auch Arbeitszeit. Das macht das Quick Click System in Sachen Qualität und Preis unschlagbar!

EFFIZIENTER GEHT NICHT

Unterkonstruktion und Module sind in 3 einfachen Schritten montiert. Pfosten installieren, Querstrebe mit Montageschiene einsetzen, Module einlegen, fertig.



SCHNELLER

Das QUICK CLICK Freilandmontagesystem inklusive PV-Module ist nicht nur wegen seinem einfachen Stecksystem schneller in der Aufbauzeit, sondern auch ohne Spezial-Werkzeug und mit nur 2 Personen in weniger als 5 Minuten aufgebaut.



NACHHALTIG

Eine PV-Anlage ist nur so gut wie die einzelnen Komponenten, deshalb setzen wir schon zu Beginn auf Nachhaltigkeit.

Der vollverzinkte hochfeste Stahl spart durch die ausgeklügelte Konstruktionsweise 40% Material gegenüber herkömmlichen Konstruktionen ein.



FLEXIBEL

Über Stock & Stein - das ist mit dem Freilandssystem von Galaxy Energy kein Problem.

Ob als gerammte Pfosten oder in Fundamente eingegossen, kein Untergrund wird Sie daran hindern.

Auch die Himmelsrichtung können Sie frei bestimmen - so ist das System als Süd oder auch Ost-West Aufständigung einsetzbar.



KOMPATIBEL

Nicht nur die einheitliche Moduloptik auf beiden Seiten, sondern auch der spürbare Mehrertrag machen die Bifacial-Modultechnologie so interessant. Somit wird nun auch das reflektierende Sonnenlicht auf der Rückseite der Module aufgefangen und erzeugt elektrischen Strom.

Dieser Effekt kann natürlich mit unserem System voll ausgeschöpft werden, denn es besitzt keinerlei Querschienen welche eine Verschattung der Module verursachen.



ENTSPANNT

Durch die einzelne Fixierung der PV-Module mit den Pfosten ist eine spannungsfreie Temperaturexpansion und eine endlose Modulmontage möglich.

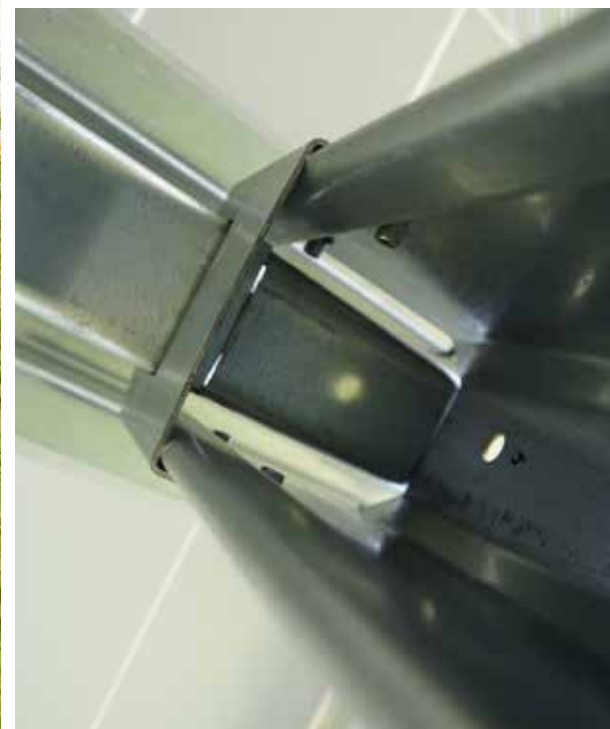
Entscheiden Sie selbst welche PV-Module Sie verwenden möchten. Mit einem maximalen Pfostenabstand von 2m ist das Freilandsystem bis zur Windlastzone 4 und Schneelastzone 3 belastbar.



REALISIEREN

Wie jeder weiß, geht es Investoren nicht nur um das Kapital, den Return of Invest oder die Qualität des Produkts, sondern auch um die Zeitspanne von Planung bis zur Realisierung des Projekts.

Eine schnellere Aufbauzeit bedeutet somit auch eine schnellere Umsetzung des gesamten Projekts.



RAMMEN ! ! ! MONTIEREN ! ! ! INSTALLIEREN ! ! ! EINKLICKEN

Nachdem die Pfosten gerammt wurden, ist das System das einfachste und schnellste Montagesystem der Welt.

Die komplette Montage der Unterkonstruktion wird durch Einrasten der beiden Strukturkomponenten ineinander und verriegeln mittels Gummihammer erledigt - keine speziellen Werkzeuge sind erforderlich.

Die Montage der Rahmen und der Module sind in drei einfachen Schritten erledigt. Einsetzen der Querstreben, einlegen der oberen Schiene, Installation der Module.

Das System ist nicht nur durch die Materialeinsparung wesentlich günstiger, sondern auch noch schneller im Aufbau. Mit nur zwei Personen können Sie in unter 5 Minuten eine komplette Aufständerung aufbauen.

Pfosten rammen, Modulaufgabe einstecken, PV-Module einlegen und mit den Clips befestigen.

ES WAR NOCH NIE EINFACHER!



Ihr Projekt in guten Händen!

Wir freuen uns bald von Ihnen zu hören!



Mehr Referenzbilder finden Sie auf unserer Webseite. Entdecken Sie die Referenz-Weltkarte. Einfach QR-Code scannen!



DLG Fokus Test 2011
Ammoniakbeständigkeit



PLUS X AWARD 2012
Bestes Produkt des Jahres



Innovationspreis 2013



Intersolar AWARD 2013
Solar Projects in Europe



Deutscher Mittelstands-Summit 2014
TOP 100 Top-Innovator



Deutscher Solarpreis 2014
Solares Bauen und Stadtentwicklung



IHR PERSÖNLICHER HÄNDLER



Energy Systems for the future

Galaxy Energy GmbH
Sonnenstraße 2
89180 Berghülen

www.galaxy-energy.com

Telefon +49 (0)7344 / 92450 - 0
Telefax +49 (0)7344 / 92450 - 101
info@galaxy-energy.com

Galaxy Energy GmbH behält sich Spezifikationsänderungen vor.

QUICKCLICK
GE2024-11-T0DE

